



La duna

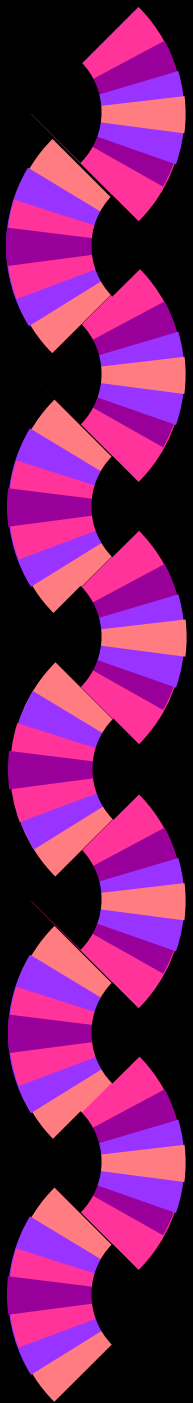
Un nuovo mondo da scoprire

Presentazione di:

Chiara Bonfiglioli, Debora Eracli

Che cos'è??

- ◆ Una duna è una collina di sabbia modellata dai venti e soggetta a continui spostamenti





Sono formate da:

- ◆ Parte anteriore
- ◆ Parte posteriore
- ◆ La cresta che divide le due parti





Esistono vari tipi di dune, tra cui:

- ◆ A mezzaluna
- ◆ Lineari
- ◆ A parabola
- ◆ Costiere



A mezzaluna:

- ◆ Sono quelle più popolari della Terra e Marte. Formano un angolo concavo.



Lineari:

- ◆ Sono dune più lunghe che larghe. Alcune assumono la forma di una Y



A parabola:

- ◆ sono colline di sabbia a forma di "U".





Dune costiere:

- ◆ Si formano sulle coste.
- ◆ Forniscono riparo dal vento e dal sole.





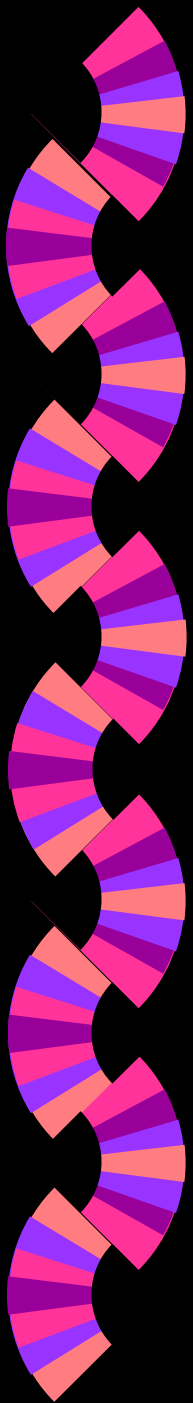
Alcuni animali della duna costiera:

- ◆ Pimelia grossa
- ◆ Le cicindele
- ◆ Polymmatus

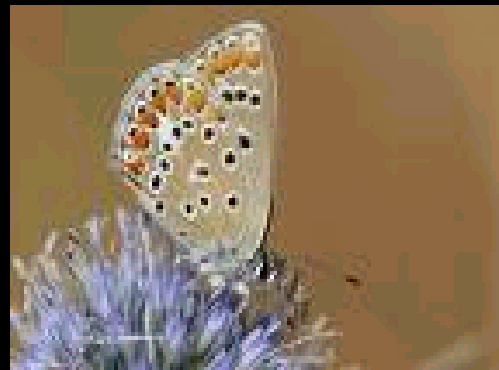
ALCUNI ANIMALI DELLA DUNA



- ◆ *Pimelia grossa*
 - Le sue ali anteriori, dette involucro, proteggono le ali posteriori e l'addome.
 - Non svolgono più l'azione del volo.



◆ LE CICINDELE



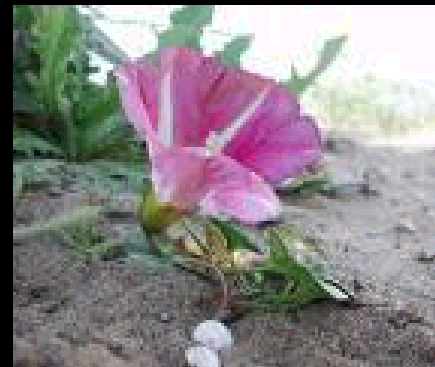
◆ POLYMMATUS

La flora delle dune:

- ◆ Il giglio di mare

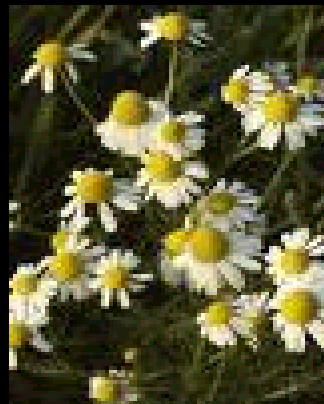


- ◆ Soldanella di mare



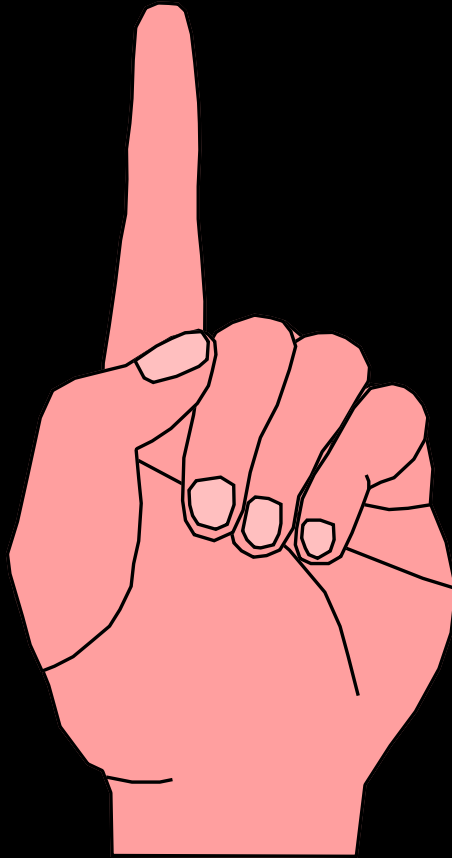


◆ Ravastrello



◆ Camomilla di mare

ATTENZIONE!



- ◆ Però per mantenere questo bellissimo paesaggio, bisogna tenerlo pulito e non danneggiarlo.

